

**Двери распашные
холодильные
промышленной серии
РДО(Пром) / РДД(Пром)**



«Завод ИРБИС»

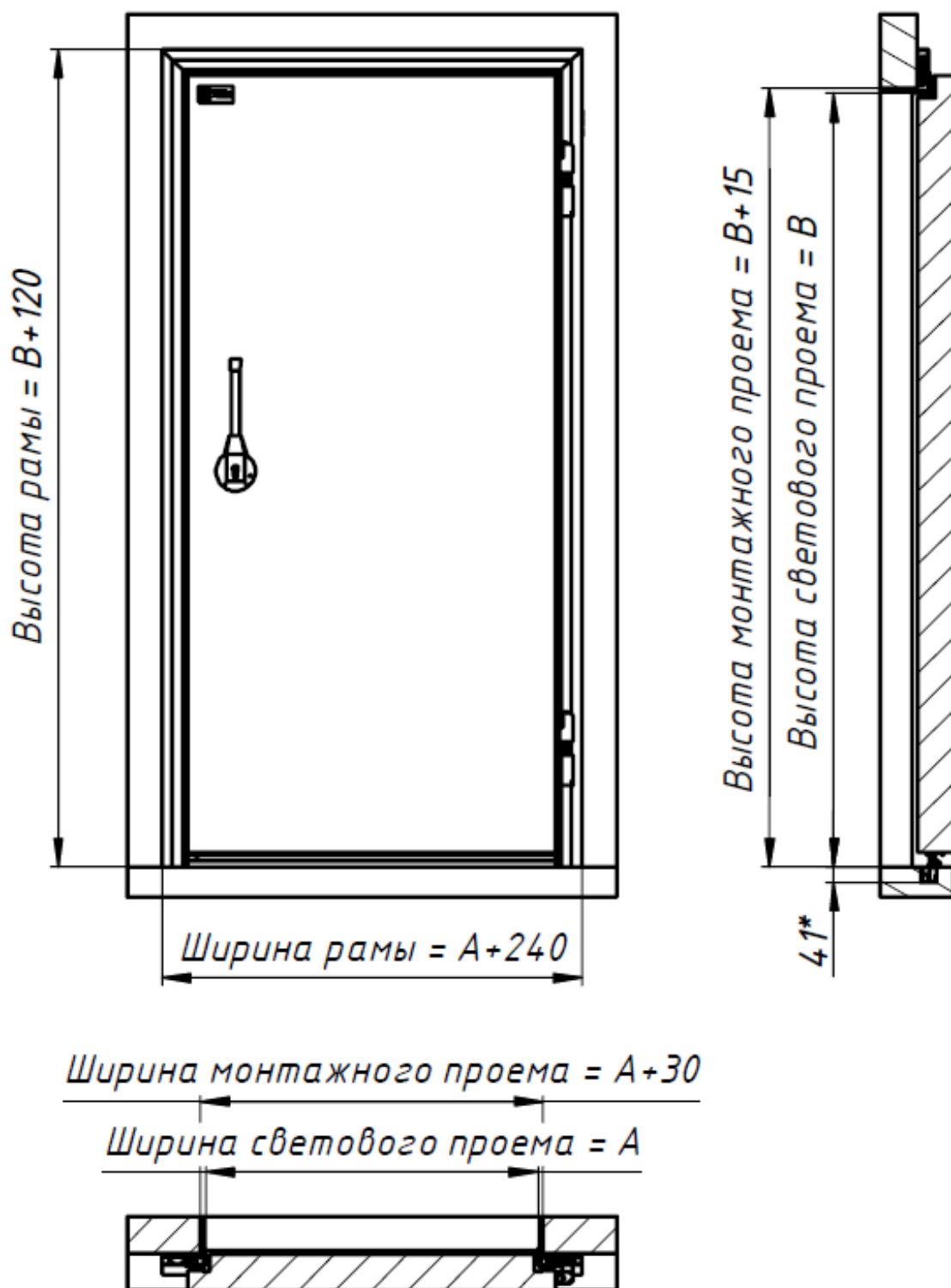
2018

ОПИСАНИЕ ПРОДУКТА

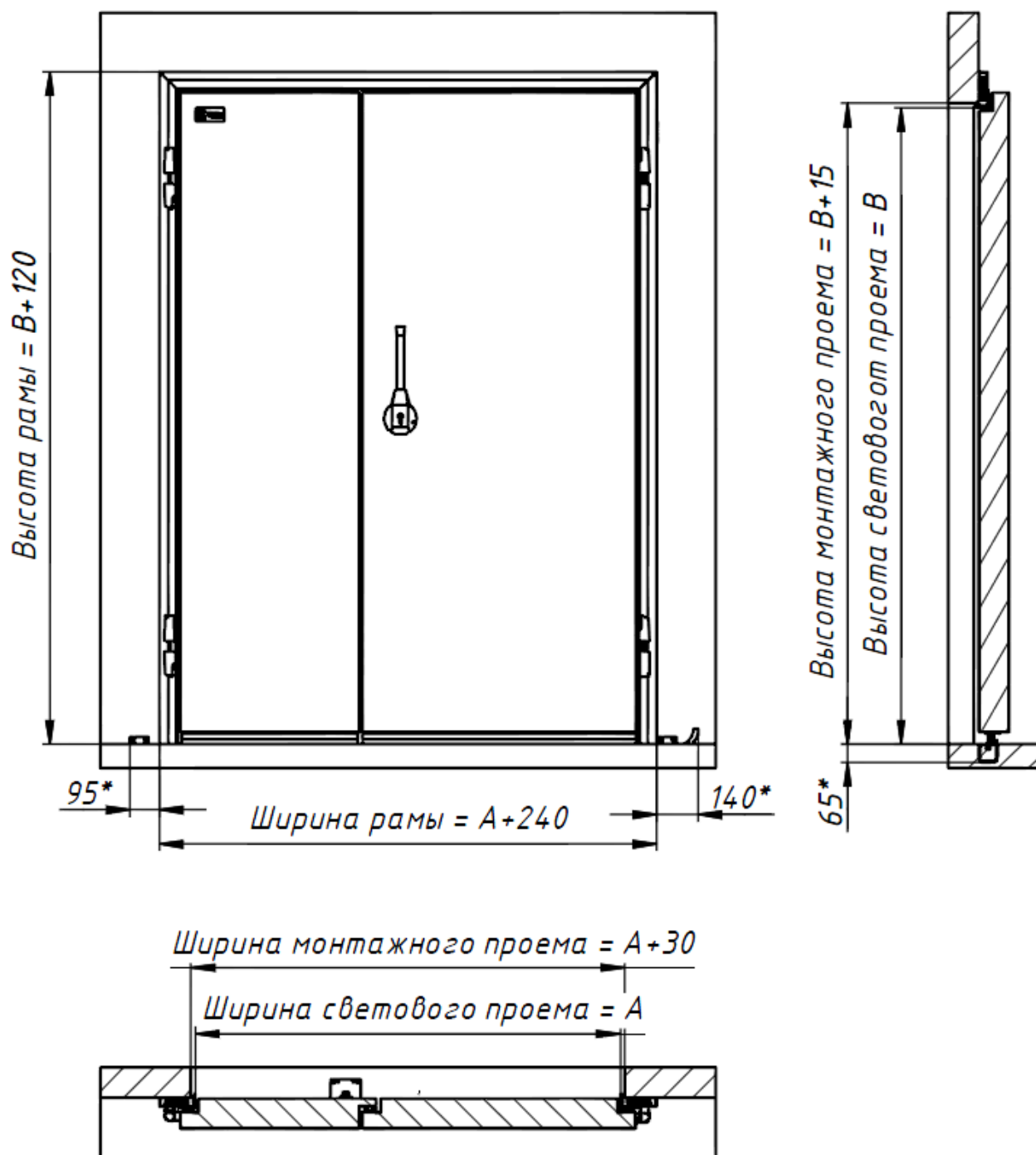
+7 (499) 350-23-95

www.irbispro.ru

Габаритные размеры РДО(Пром)



Габаритные размеры РДД(Пром)



- Размеры для низкотемпературного исполнения *

Предназначены для использования в помещениях:

- где товар находится в упакованном виде
- в холодильных и морозильных помещениях любого объема, – от небольших камер до больших складов и производств
- в местах прохода людей, провоза ручных тележек с грузом, механизированных погрузчиков
- в помещениях с использованием монорельса
- в условиях отсутствия содержания соли в воздухе
- в помещениях, где отсутствует не упакованное мясо, кровь, потроха, шкуры и т.д.
- в условиях постоянной 80% влажности и температуры от -35...+55°C, и непродолжительной влажности 100%
- в условиях отсутствия химической обработки полотна двери жидкостями, вызывающими коррозию алюминия
- в помещениях с отсутствием завышенных требований к гигиене
- в условиях отсутствия крупной пыли и абразива в воздухе
- в проемах
 - высотой от 1600 до 3000мм
 - шириной от 600мм до 1400мм для РДО (Пром) и от 1400 до 2800 для РДД (Пром)

Рекомендуемые параметры для подбора дверей

Подбор толщины полотна в зависимости от температуры внутри помещения, если нет других данных.				
Средний холод	Низкий холод			
...-5	-6...-18	-19...-22	-23...-25	-26...-33
S80	S80	S100	S120	S150

Обозначение дверей.

Пример для Распашной Двери Одностворчатой (Промышленной серии), с Шириной светового проема 1000мм, Высотой светового проема 2200мм, стандартной толщиной полотна 100мм, Низкотемпературного исполнения, Правое открывание двери (петли справо):

РДО(Пром)-1000.2200-100/Н-Пр

Стандартная комплектация РДО(Пром).

- 1) Дверное полотно в сборе с рамой (упаковано в картонную коробку)
- 2) Заглушки рамы с комплектом уголков обрамления проема, входят в комплект в случае установки на сэндвич-панель (упаковано в картонную коробку)
- 3) Комплект крепежных элементов (упаковано в картонную коробку)

Стандартная комплектация РДД(Пром).

- 1) Комплект полотен (упаковано в картонную коробку)
- 2) Рама в разобранном виде, с комплектом уголков обрамления проема, входят в комплект в случае установки на сэндвич-панель (упаковано в картонную коробку)
- 3) Усиленный порог, монтируется в уровень с полом, входит в стандартный комплект при низкотемпературном исполнении дверей (упаковано в стрейч пленку)

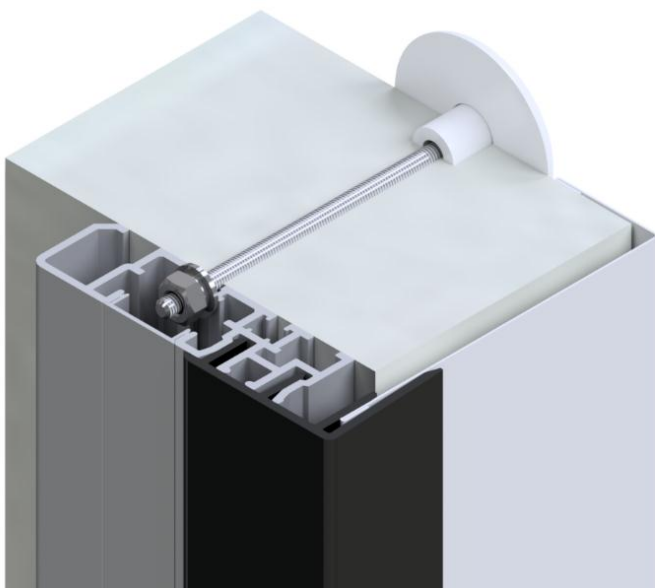
Полотно двери

- Многослойная сэндвич панель (оцинкованный лист крашеная сталь 0,6 мм. + ППУ + оцинкованный лист крашеная сталь 0,6 мм.)
- Толщина полотна S: 80мм; 100мм; 120мм; 150мм
- Цвет полотна: стандартный - RAL9003 (белый)
- Разрыв мостика холода – пластиковый профиль
- Уплотнитель – резиновый профиль по периметру полотна, одноконтурный для среднетемпературных дверей или двухконтурный для низкотемпературных дверей. Нижний уплотнитель повышенной износостойкости



Рама двери

- Накладная рама состоит из анодированного алюминиевого профиля с алюминиевой заглушкой для закрытия крепежных мест и пластиковой заглушкой ПЭНа (провода электрического нагревательного)
- Рама собирается на месте эксплуатации при помощи комплектов уголков
- В комплект входит обрамление проема "Г"-образной формы из стали 0.6мм RAL 9003
- В поставку входит комплект крепежных элементов. На выбор предоставляется широкий ассортимент метизов под любую стену
- О других вариантах рам смотрите в разделе опции



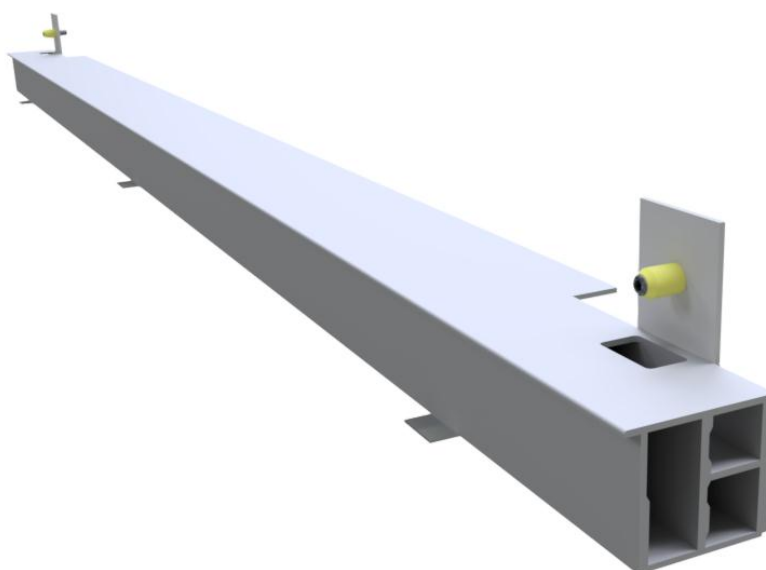
Порог усиленный

- Входит в комплект поставки для РДД(Пром) низкотемпературного исполнения
- Порог позволяет качественно отделить теплую зону пола от холодной, что сохраняет пол от растрескивания
- Выполнен из профиля 60x60x4,0мм - выдерживает проезд тяжелой механизированной техники
- Материал порога – пищевая нержавеющая сталь AISI304
- Дополнительные ребра жесткости по всей длине, усиливают порог, создают острую кромку контакта с бетоном, что сохраняет бетонное основание от разрушения
- Кронштейны для позиционирования порога, позволяют осуществлять установку порога при заливке полов, не имея в наличии дверей
- Зацепы по длине служат для жесткой фиксации порога в полу
- Идеально ровная поверхность, обеспечит плотное прилегание и продлит срок службы уплотнителя
- Поставляемый комплект крепежа, необходим для фиксации и регулировки порога в плоскости пола
- Металлический кабель канал для установки ПЭНа обеспечивает качественный обогрев пороговой части
- Завод рекомендует монтировать порог до заливки пола бетоном



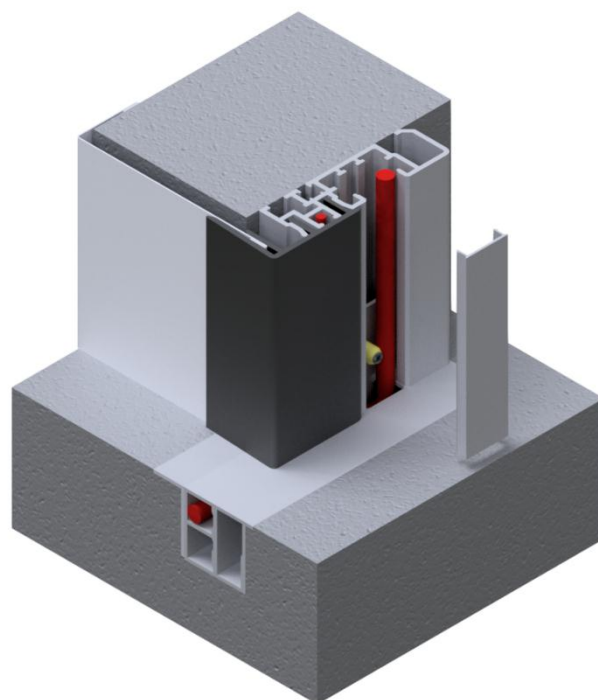
Порог алюминиевый

- Входит в комплект поставки для РДО(Пром) низкотемпературного исполнения
- Порог позволяет качественно отделить теплую зону пола от холодной, что сохраняет пол от растрескивания
- Выполнен из специализированного анодированного алюминиевого профиля 40x40мм, с продольными ребрами жесткости, устанавливается в местах прохода персонала.
- Верхний козырек, накрывает место контакта порога с бетоном, что сохраняет бетонное основание от разрушения.
- Осуществляется фиксация порога к раме через скрытые под заглушкой кронштейны, что упрощает монтаж дверного блока
- Зацепы по длине служат для жесткой фиксации порога в полу
- Порог не выходит за габарит рамы
- Идеально ровная поверхность, обеспечит плотное прилегание и продлит срок службы уплотнителя



Обогрев уплотнительной резины

- Осуществляется при низкотемпературном исполнении, комплектом электронагревательных проводов
- Мощность ПЭНов прокладываемых в раме и между створок РДД(ОН) составляет 25Вт/м. п.
- ПЭН для обогрева порога высокой мощности 50Вт/м. п.
- ПЭНы прокладываются по внутренним каналам, выводятся в верхнем углу со стороны открывания
- В комплект поставки входит распечная коробка с металлическим рукавом для прокладки внешней части ПЭНов от рамы до распечной коробки



Ручка W.083

- Тип ручки - рычажный.
- С внешней стороны закрывается на ключ, с внутренней стороны с функцией аварийного выхода
- Изготавливается с разрывом мостика холода.
- Корпус из высокопрочного пластика, внутренний механизм и рычаг из пищевой нержавеющей стали
- Для дверей высотой 2500мм и выше с внутренней стороны полотна в верхней и нижней части устанавливаются дополнительные запоры, соединенные с основной ручкой нержавеющей тягами. Производство «ETERNA»



Шпингалет для дверей FUHR

- Используется для фиксации второстепенной створки дверей РДД(Пром)
- Устанавливается с внутренней стороны
- Изготовлен из оцинкованной стали

Петли Castel

- Пластиковая с металлической осью
- Регулировка в трех плоскостях
- Функция подъема при открывании
- Высокая стойкость к большим перепадам температур



Опции:

Эксклюзивные цвета: по запросу заказчика

Отбойник плоский:

- Материал на выбор:
 - AISI304 - 2,0 мм
 - Пластик плоский черный - 4,0 мм
 - Алюминий рифленый - 2,0 мм
- Высота 300 - 1000 мм
- Установка с внешней или внутренней стороны

Уголок обрамления проема:

- Профиль 50xS, с плющением по краям 10мм, где S – толщина обрамляемой стены
- Материал – лист крашеная сталь 0,6 мм.
- Цвет стандартный – RAL9003 (эксклюзивный цвет по запросу)
- Входит в комплект поставки при установке двери на сэндвич-панель, где S не более 240 мм

Внутренняя рама:

- Для обеспечения жесткости проема
- Повторяет контур внешней рамы

Дополнительный порог:

- Для холодильных камер с полом, при заказе необходимо указывать высоту пола
- Алюминиевый 40x40; 40x60; 40x80

Компенсационный порог:

- Для холодильных камер с полом, при заказе необходимо указывать высоту пола
- Сэндвич порог на толщину пола камеры

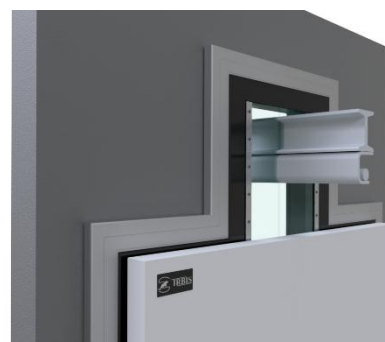
Встроенное окно:

- Для визуального контроля
- Однокамерный стеклопакет 4x16x4 или двухкамерный 4x12x4x12x4
- Стандартный размер окна 400x600мм (другие варианты по запросу)
- Материал рамки: сталь пищевая AISI304

Дверь с пандусом:

- Для заезда в камеры с полом
- Изготавливается на высоту пола камеры

Для проемов с установленным подвесным монорельсовым путем:



* Информация в этом документе может быть изменена без предварительного уведомления.

* По всем вопросам можете обращаться по тел/факс +7(499) 350-23-95, e-mail: mail@irbispro.ru или по адресу: РФ 143980, МО, г. Железнодорожный, ул. Керамическая, д. 2А.